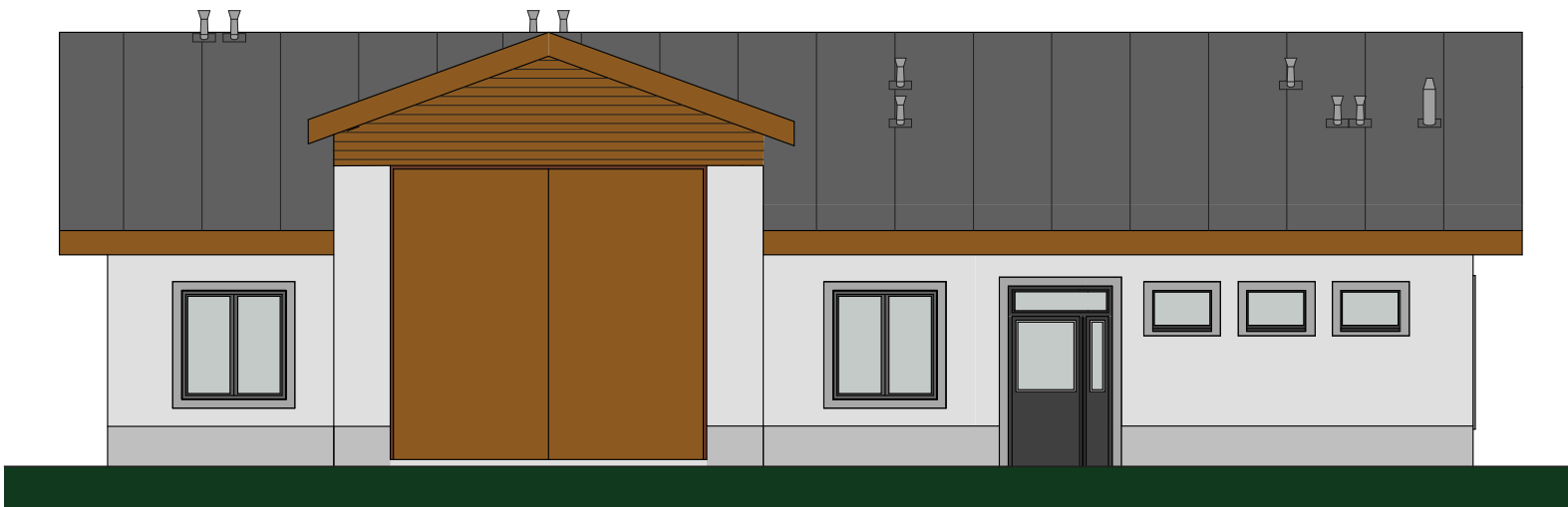
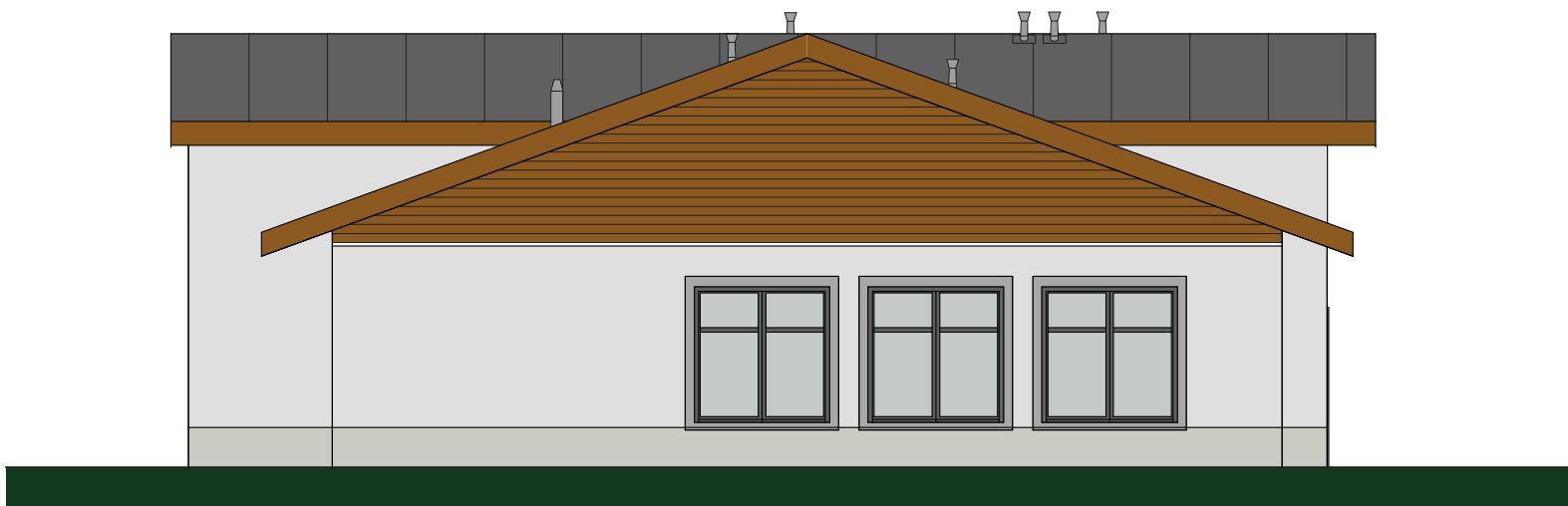


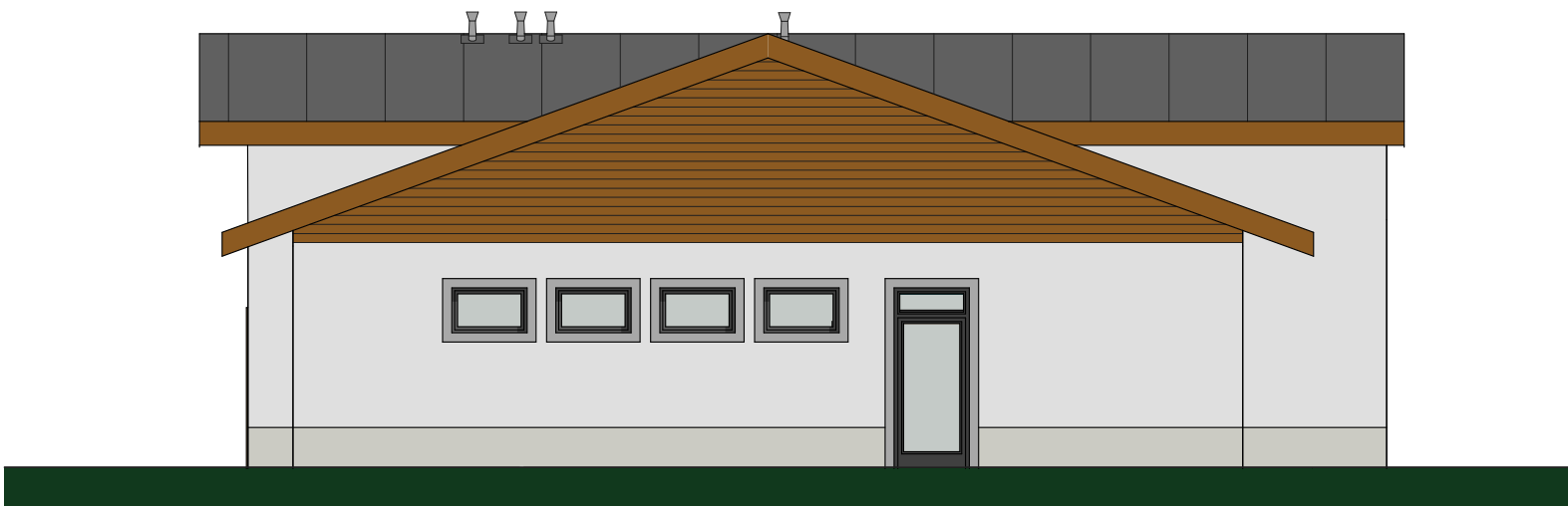
ELEWACJA POŁUDNIOWO-ZACHODNIA



ELEWACJA PÓŁNOCNO-WSCHODNIA



ELEWACJA PÓŁNOCNO-ZACHODNIA



ELEWACJA POŁUDNIOWO-WSCHODNIA

KOLORYSTYKA ELEWACJI ANALOGICZNA DO PALETY KOLORÓW STOCOLOR SYSTEM	
<div></div>	33137 - POWIERZCHNIE ŚCIAN - TYNK AKRYLOWY
<div></div>	33136 - COKOŁY - TYNK AKRYLOWY
<div></div>	33135 - OPASKI OKIENNE - TYNK AKRYLOWY
<div></div>	OKAPY I FRAGMENTY ELEWACJI DREWNIANE W KOLORZE NATURALNYM CIEMNY BRĄZ
<div></div>	BLACHA NA ZAKŁAD W KOLORZE GRAFITOWYM

RYSUNEK ZAMIENNY

JEDNOSTKI PROJEKTOWE: ABPA ANDRZEJ POŹNIAK 76-200 Słupsk ul. Krasieńskiego 7	OBIEKT BUDYNEK OBSŁUGI TURYSTYCZNEJ - ŚWIETLICA WRAZ Z ZAGOSP. TERENU I INFRASTRUKTURĄ TECHN. - DROGI WEWN., CIĄGI PIESZE, PRZYŁĄCZA WOD.-KAN. W PAŁÓWKU, DZ. NR 116 I 17 PRZEDMIOT RYSUNKU ELEWACJE - RYSUNEK ZAMIENNY			
INWESTOR GMINA POSTOMINO; 76-113 POSTOMINO 30		PROJEKTOWALI mgr inż. arch. JANUSZ KACZMAREK mgr inż. arch. ANDRZEJ POŹNIAK SPRAWDZIŁ		
OPRACOWAŁ mgr inż. arch. MACIEJ ŚWIGOŃ		DATA 08. 2024 r.	PODPIS	NR RYS. 5
		SKALA 1:100	OPRACOWANIE OBJĘTE PRAWEM AUTORSKIM	